

# Gävle Central

Beställare: Jernhusen AB och Gävle kommun  
Plats: Gävle  
1995-1998  
Byggår: 2003  
BTA: ca 4000 m<sup>2</sup>

Ombyggnad, stadsplaneprogram

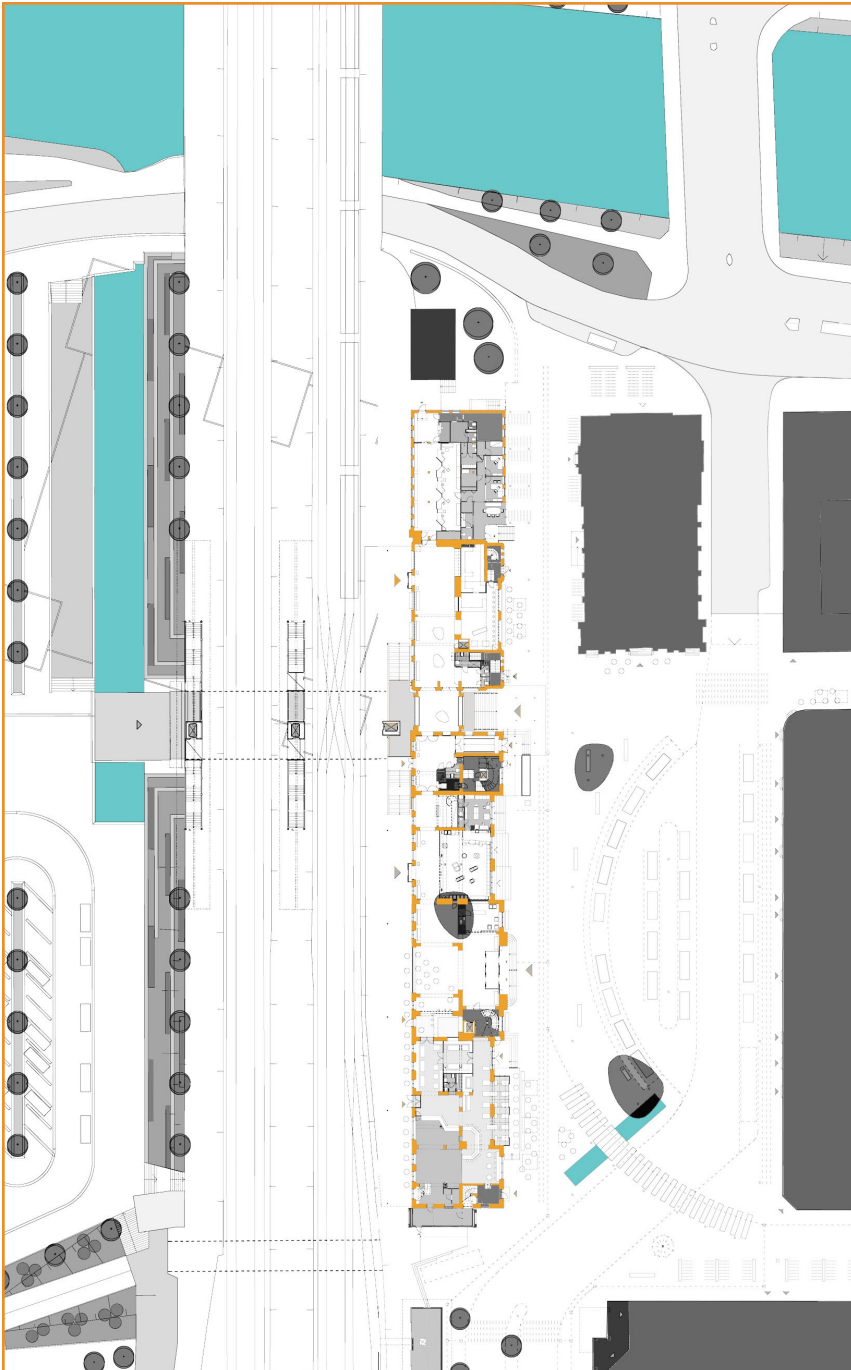
## En gatukorsning under mark istället för ett betongtråg

Ett nytt resecentrumprojekt har skapats i Gävle Central. Stadsrum och byggnader från 1800-talets slut, som hade förändrats kraftigt pga. trafiken och ombyggnader har renoverats och kompletterats med nya funktioner.

Den bärande idén blev att skapa en ny sekvens av olika stora rum som bildar ett stråk längs fasaden mot spåren. Det blir stationens ryggrad som sammankopplar verksamheter och entréer, en enkel organisation som gör det lätt att orientera och förflytta sig mellan byggnaderna och till spåren.

Vi tog initiativet till att gräva upp en gammal hamnkanal och till att frilägga byggnadernas källarmurar. Så fick vi en enkel och unik tunnelentré från byggnader och torget Centralplan.

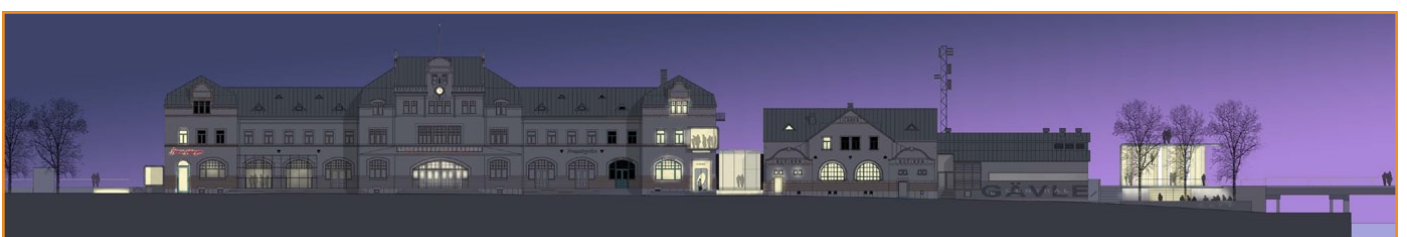
I mötet med staden passerar man under nybyggnaden; Kontaktlinsen. Den får en dramatisk placering hängande mellan två byggnader i skärningspunkten mellan nya tunneln och stråket i stationsbyggnaderna. Kontaktlinsen har en enkel och tydlig form i egenskap av att vara bärare av nya Gävle Centrals identitet. Den blir en mötesplats alla kan referera till, ett väntrum utan andra funktioner. Utblickar ned mot tunneln, ut mot spåren och Centralplan. Här väntar vi gärna ..



Meter Arkitektur AB  
Kolonigatan 4, 413 21 Göteborg  
031-20 43 30  
www.meterarkitektur.se

Meter Arkitektur





Meter Arkitektur AB  
Kolonigatan 4, 413 21 Göteborg  
031-20 43 30  
[www.meterarkitektur.se](http://www.meterarkitektur.se)

Meter Arkitektur